

rise™ P

LALLEMAND

LALLEMAND PLANT CARE



СПЕЦІАЛІСТ
у світі
мікроорганізмів

Сприяє більш швидкому вступу у плодоношення

RISE™ P - висококонцентрований інокулянт для розвитку кореневої системи, що містить ризосферні бактерії *Bacillus amyloliquefaciens* штаму IT45.

Переваги

- Збільшує об'єм крони в перший рік після посадки.
- Сприяє фотосинтетичній активності: збільшує засвоєння поживних елементів.
- Покращує врожайність на початку плодоношення.

Способи дії

Бактерії *Bacillus* IT45, що містяться в RISE™ P, розмножуються і швидко колонізують ризосферу (зону біля коріння), живлячись корневими виділеннями.

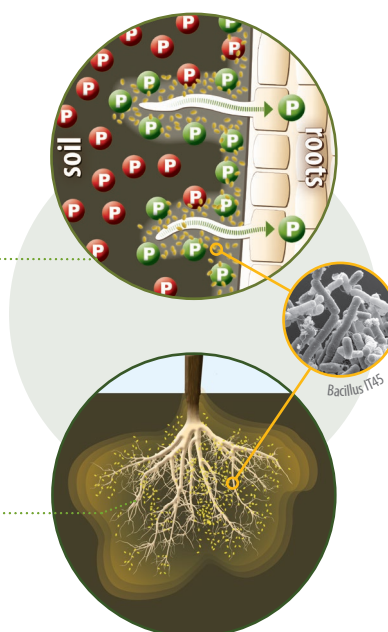
У свою чергу ця популяція бактерій дає рослині:

- ✓ Розчиняє недоступний фосфор у ґрунті:
+28 % наявного фосфору в ризосфері*.

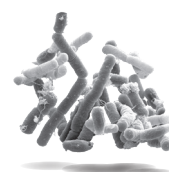
P Фосфор недоступний
P Фосфор доступний

- ✓ Стимулює ріст кореневої системи:
+20 % кореневої біомаси*.

Збільшення площі
для засвоєння поживних речовин



..... Характеристика



Bacillus amyloliquefaciens штам IT45

Діюча речовина:

2*10¹⁰ КУО/г
Bacillus amyloliquefaciens штам IT45

Форма:

Змочуваний порошок

Упаковка:

1 кг

Використовується в органічному землеробстві



*Результати, отримані з ряду тестів протягом 10 років

Застосування

Культура	Норма	Терміни	Спосіб застосування
Зерняткові плодові дерева	1-3 внесення* 200 г/га	Перша обробка в період розкриття бруньок, потім повторне внесення через 1 місяць	Краплинне зрошення

Сумісність: з питань сумісності із засобами захисту рослин, зверніться за консультацією до свого дистриб'ютора.

Умови застосування: оптимальна температура від 10 °С до 30 °С. Рекомендовано робити внесення у вологих умовах. Уникайте нанесення на суху землю в періоди високих температур.

* Залежно від агрономічних умов, зверніться за консультацією до свого дистриб'ютора.

Результати

■ Збільшує об'єм крони та сприяє фотосинтетичній активності.

Багаторічне випробування на молодих деревах яблуні (2017-2020рр.)
Нормандія, Франція

Сорт	Дабіт
Локація	Бертувіль
Посадка	лютий 2017 року
Застосування	3 обробки від періоду розкриття бруньок (1 раз на місяць)

Спостереження в червні 2018 року після 3-ї обробки (2 рік після посадки)



Контроль



DAP 18-46

3 обробки від періоду розкриття бруньок (1 раз на місяць)



Технологія RISE™ P

3 обробки від періоду розкриття бруньок (1 раз на місяць)



Індекс хлорофілу*

Тест на порозі 10%

*Вимірювання, отримані за допомогою пристрою DUALEX (60 показань на обробку)