



IntraCell®

Рослинний осмопротектор

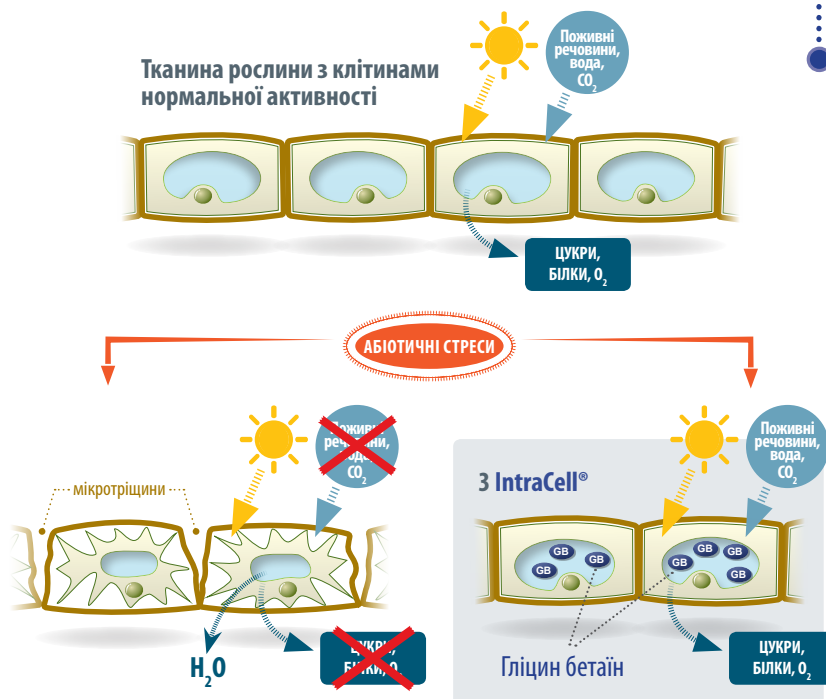
Переваги

- Запобігає розтріскуванню плодів.
- Покращує зберігання плодів після збору врожаю.

Принцип дії

IntraCell® - це водорозчинний порошок для збагачення клітини природним гліцин бетаїном. Ця молекула рослинного походження регулює осмотичний тиск клітин, що дозволяє:

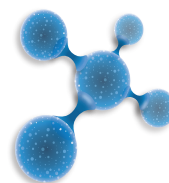
- підвищити здатність рослини утримувати воду.
- покращити тканинну стійкість і підтримати обмін речовин, особливо у випадку водяного стресу, засоленості або температурного удару.
- сприяти мобілізації поживних речовин, таких як кальцій і мікроелементи.



Метаболізм клітин припиняється, з'являються мікротріщини і вміст води в клітині знижується.

Метаболізм клітин підтримується і фізична цілісність рослинної тканини зберігається.

Специфікація



Гліцин бетаїн

Діюча речовина:

Гліцин бетаїн природний, кристалізований і очищений: >96%

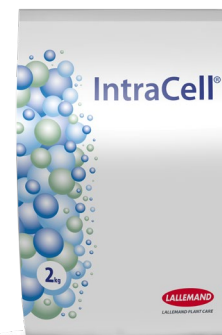
Формуляція:

Розчинний порошок

Пакування:

Мішок 2 кг

Використовується в органічному землеробстві відповідно до (ЄС) 834/2007



Застосування

Норми	Фаза	Спосіб застосування
4 кг/га	Початок досягання ягід	Обприскування
2 кг/га	15 днів до збору врожаю у випадку дощу	

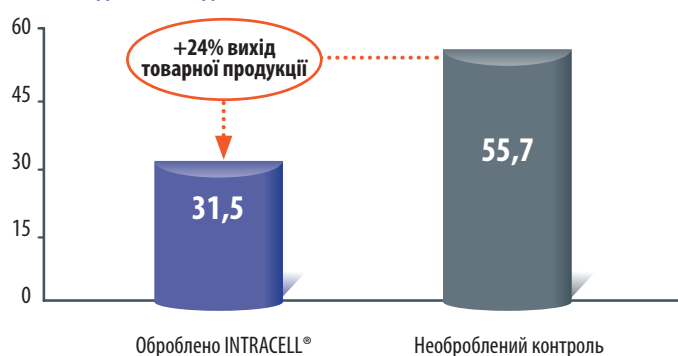
Сумісність : з приводу сумісності з засобами захисту рослин, зверніться за консультацією до свого дистриб'ютора.

Результати

■ Зменшення розтріскування ягід.

Сорт Bigarreau Van.
Франція (82), 2010.

% пошкоджених ягід



Сорт Skeena. Бельгія, 2009

Рік, в який спостерігалось значне розтріскування черешні та вишні

	% пошкоджених ягід	Вага	Твердість (г/мм)
Контроль	30	9,8	302
INTRACELL®	19	9,6	343

Сорт Summit. Бельгія, 2010

Рік, в який спостерігалось значне розтріскування черешні та вишні

% пошкоджених ягід

